

# AIチャットボット

顧客エンゲージメントの変革

# ビジネスケース

チャットボットが測定可能な影響を与える領域。

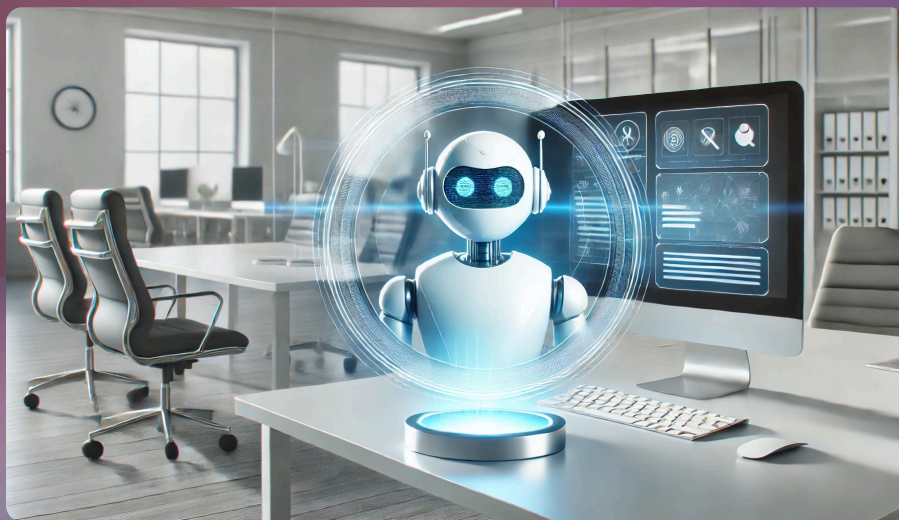
- 24時間365日の顧客サポート: 即時対応、スケーラブル、低コスト運用
- パラリーガル支援: 対象特化型調査、初稿作成、効率的な顧客コミュニケーション
- Eコマース販売: パーソナライズ、注文管理、スマートなアップセル/クロスセル





# ChatAI

実運用向けチャットボット基盤。



- 24時間365日稼働: 常時稼働
- コスト効率: 運用コストの削減
- パーソナライズドインタラクション: 事実確認付きの個別対応
- リアルタイムインターネットアクセス: ライブデータ、動的コンテンツ
- スケーラブルサポート: 人員増員不要のピーク対応

# インターネットアクセス

正確性と鮮度のための組み込みブラウジング。

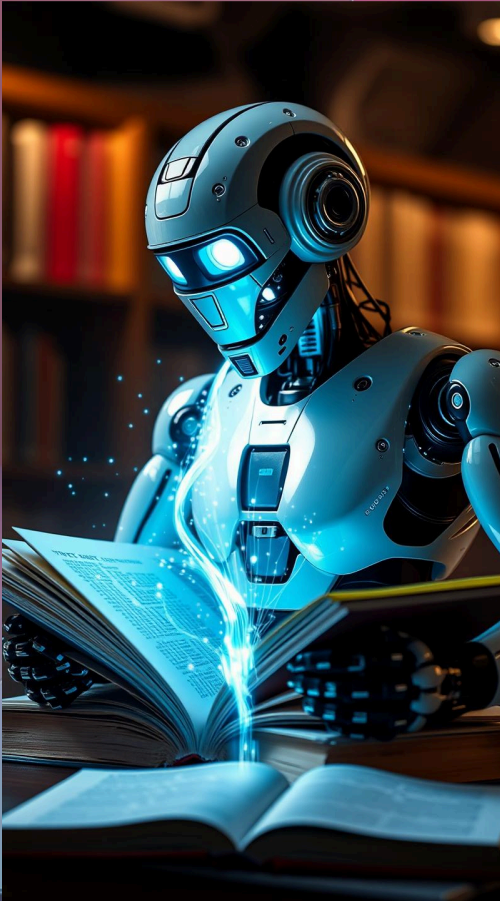
- 最新情報の取得と事実確認
- スマート検索による外部APIコストの最小化
- ライブデータソースのシームレス統合
- 運用効率性による正確な回答提供
- 内部ユーザーのみにアクセス制限可能





# RAG

知識を活用して自信を持って回答。



- 内部ドキュメントから関連データの取得
- 引用と文脈による回答の強化
- 包括的な知識ベースへの安全なアクセス
- 回答の正確性と一貫性の向上
- より豊かな洞察のための外部コンテンツ統合
- 文脈に応じた要約と根拠の提供

# カスタマイズ

スタック、ブランド、ガバナンスに適合。

- モデル選択: GPT、LLaMA、カスタム
- 柔軟なホスティング: VPC、オンプレミス、リージョン
- ブランド統一: カスタム UI/UXデザイン
- API統合: CRM、ERP、ヘルプデスクシステム
- セキュリティとコンプライアンス: PII保護、アクセス制御

